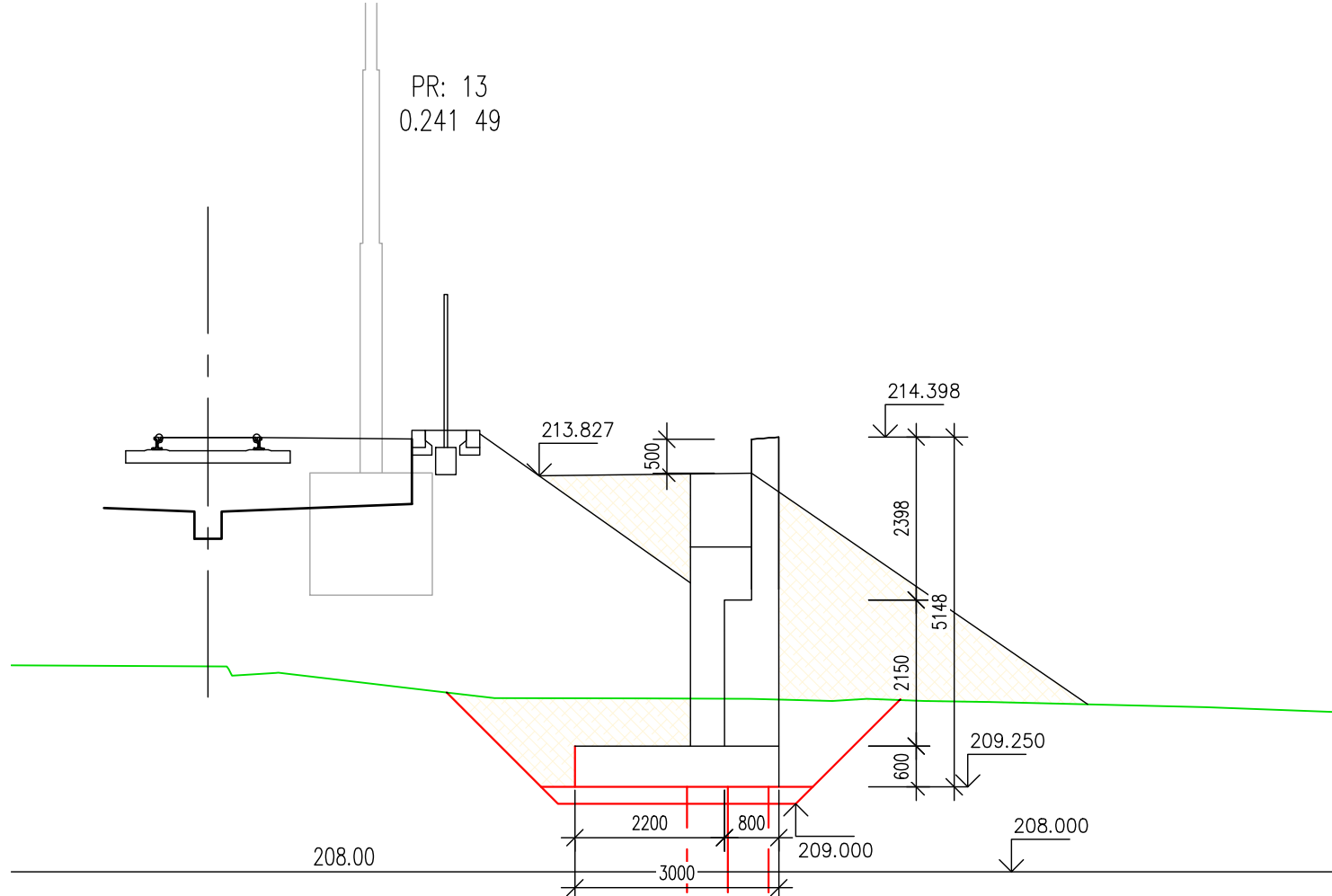
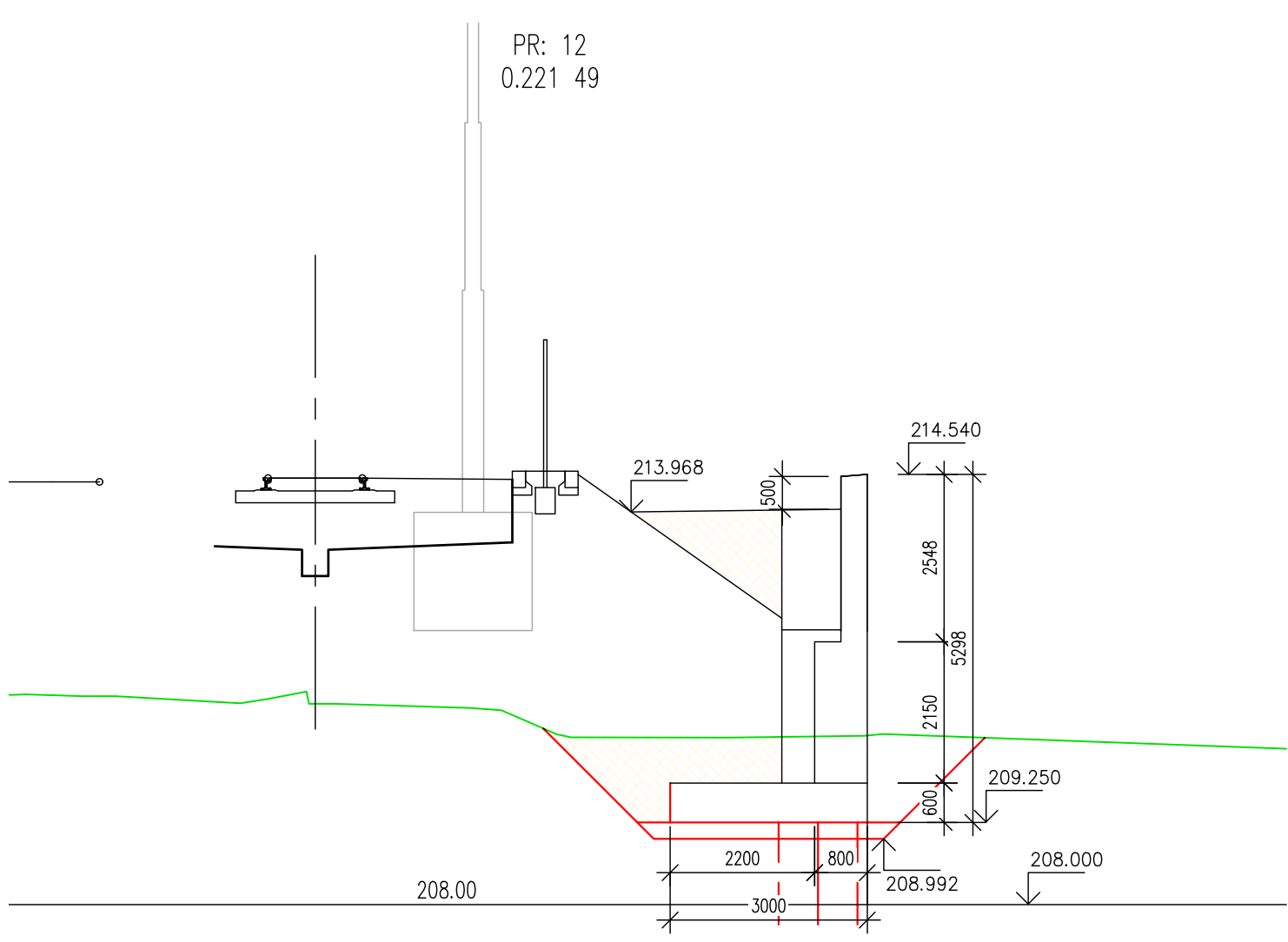
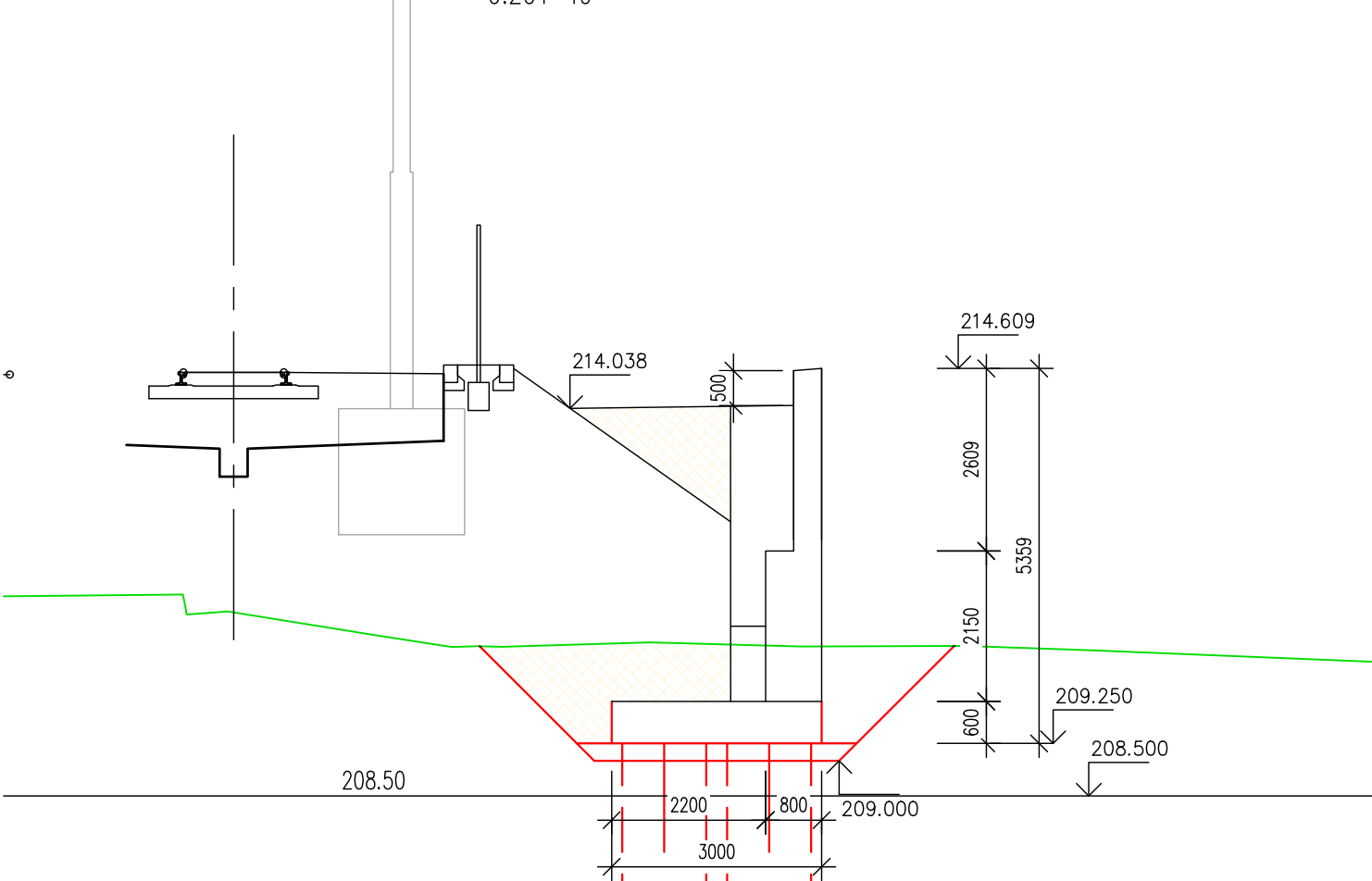
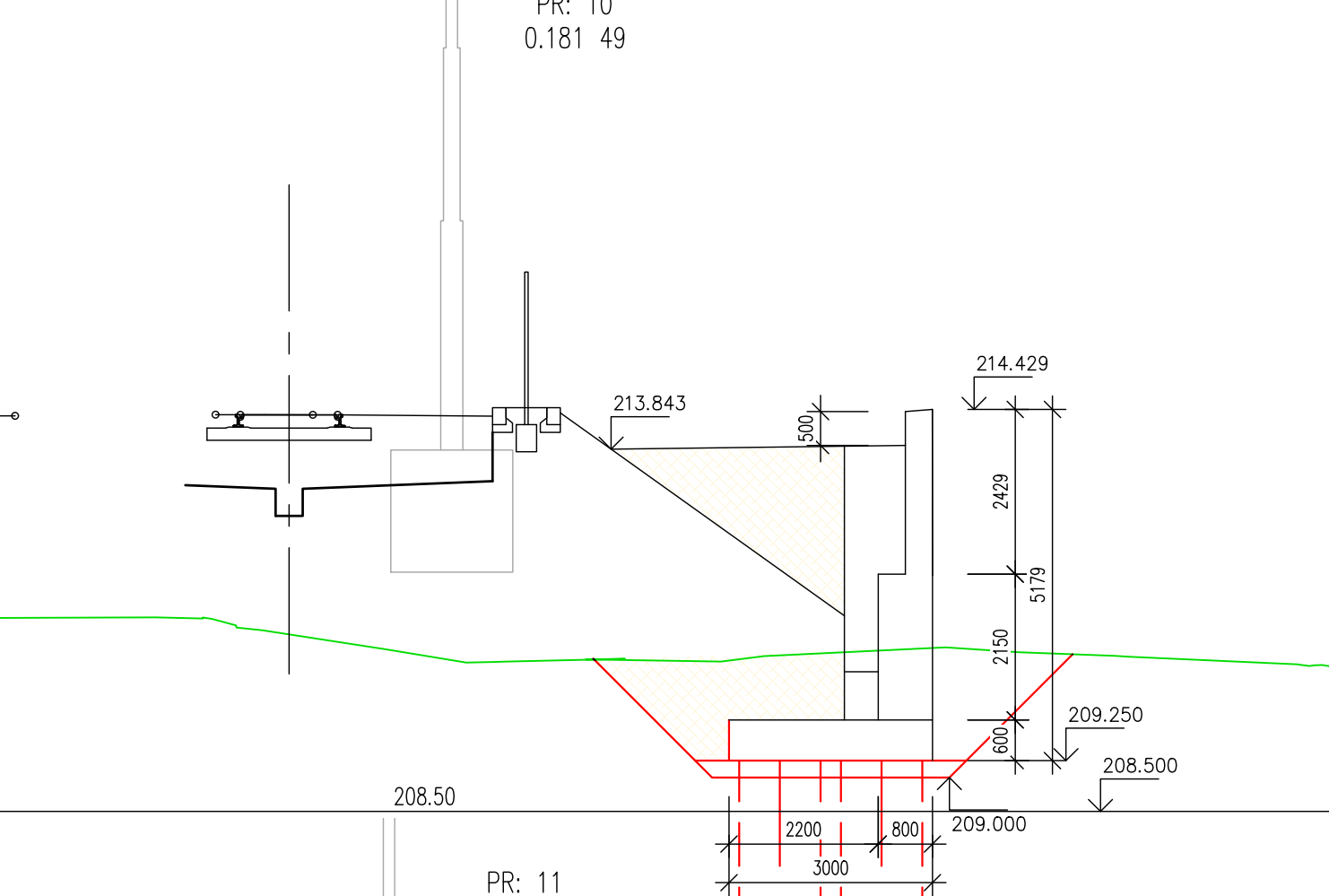
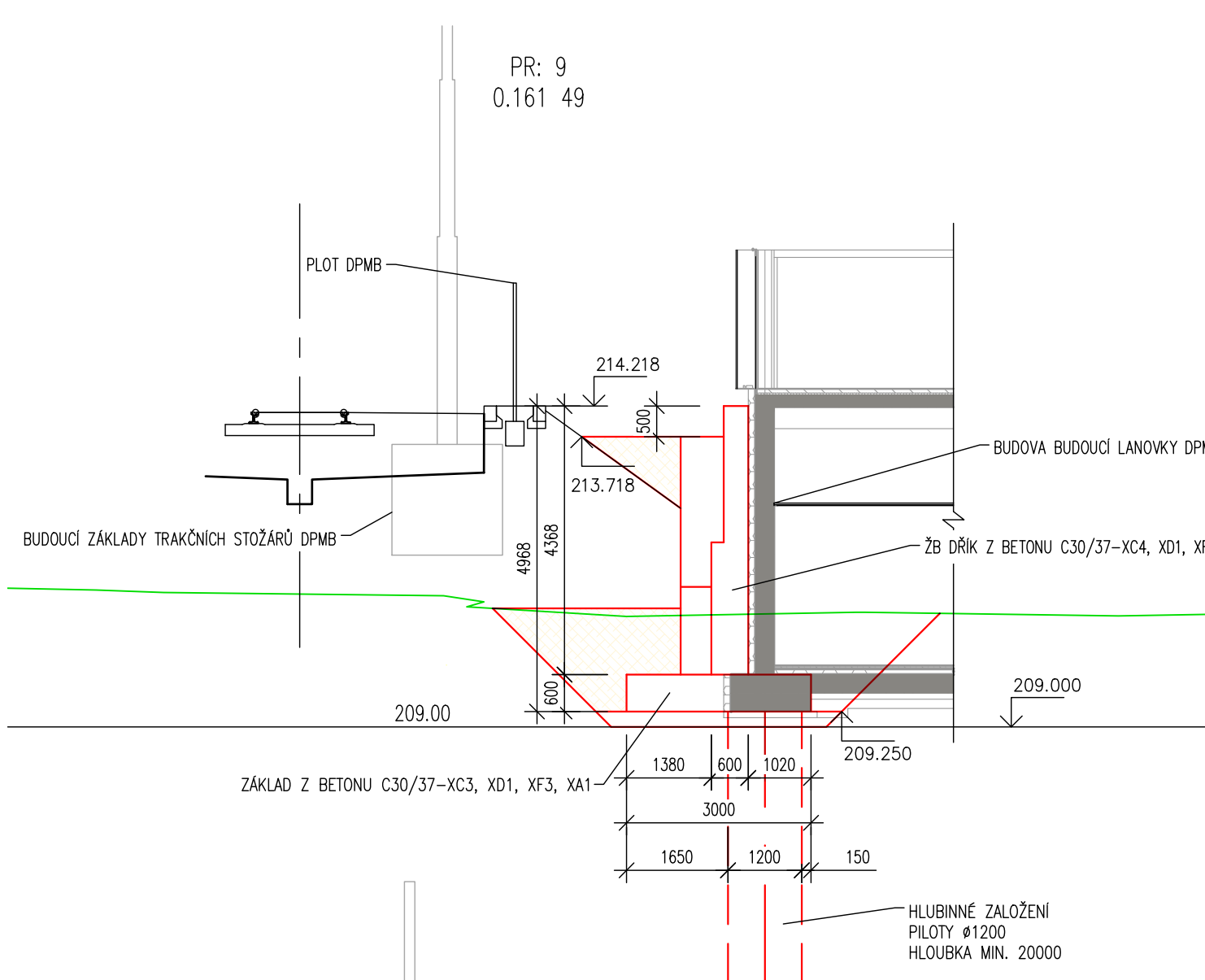
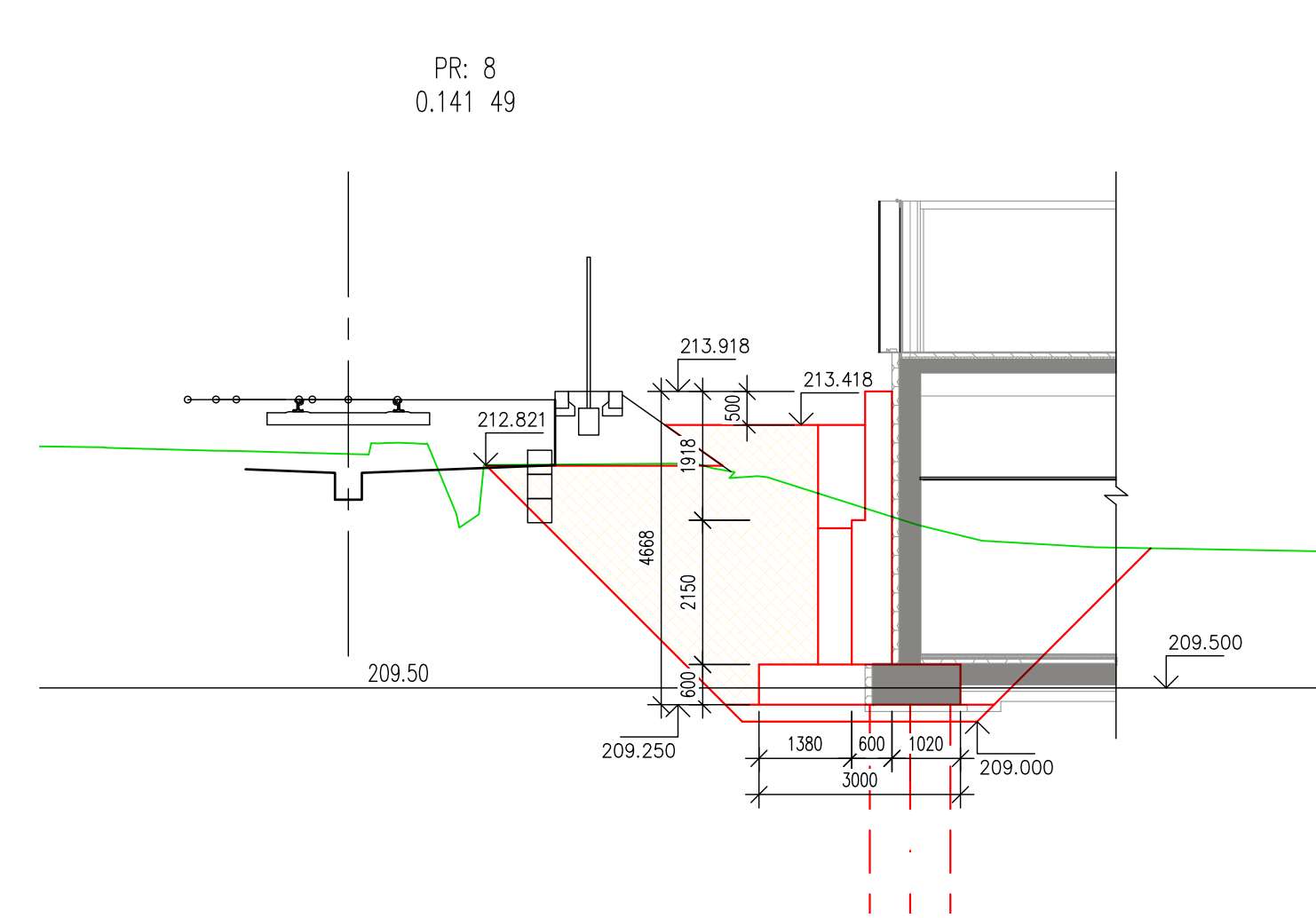
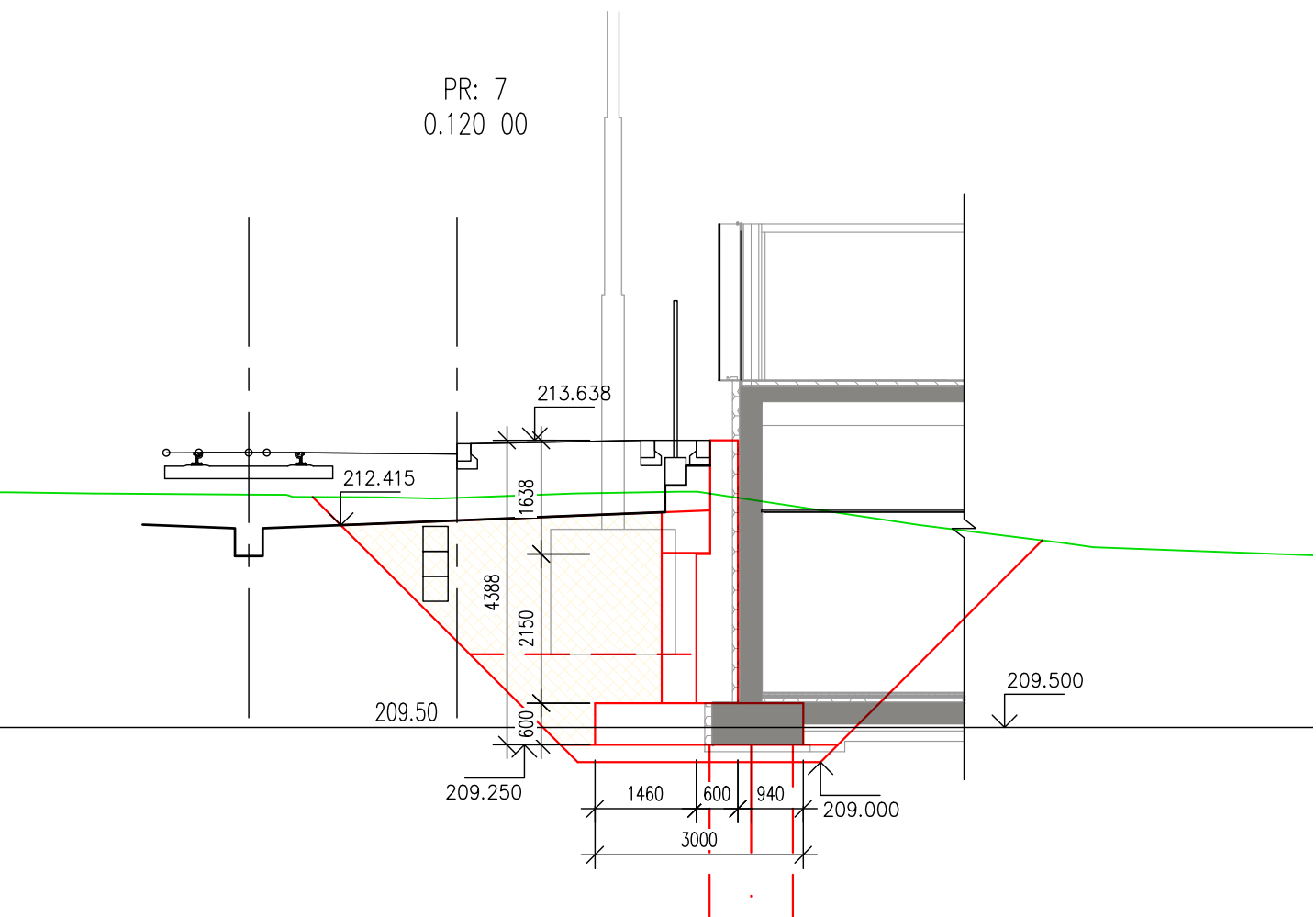
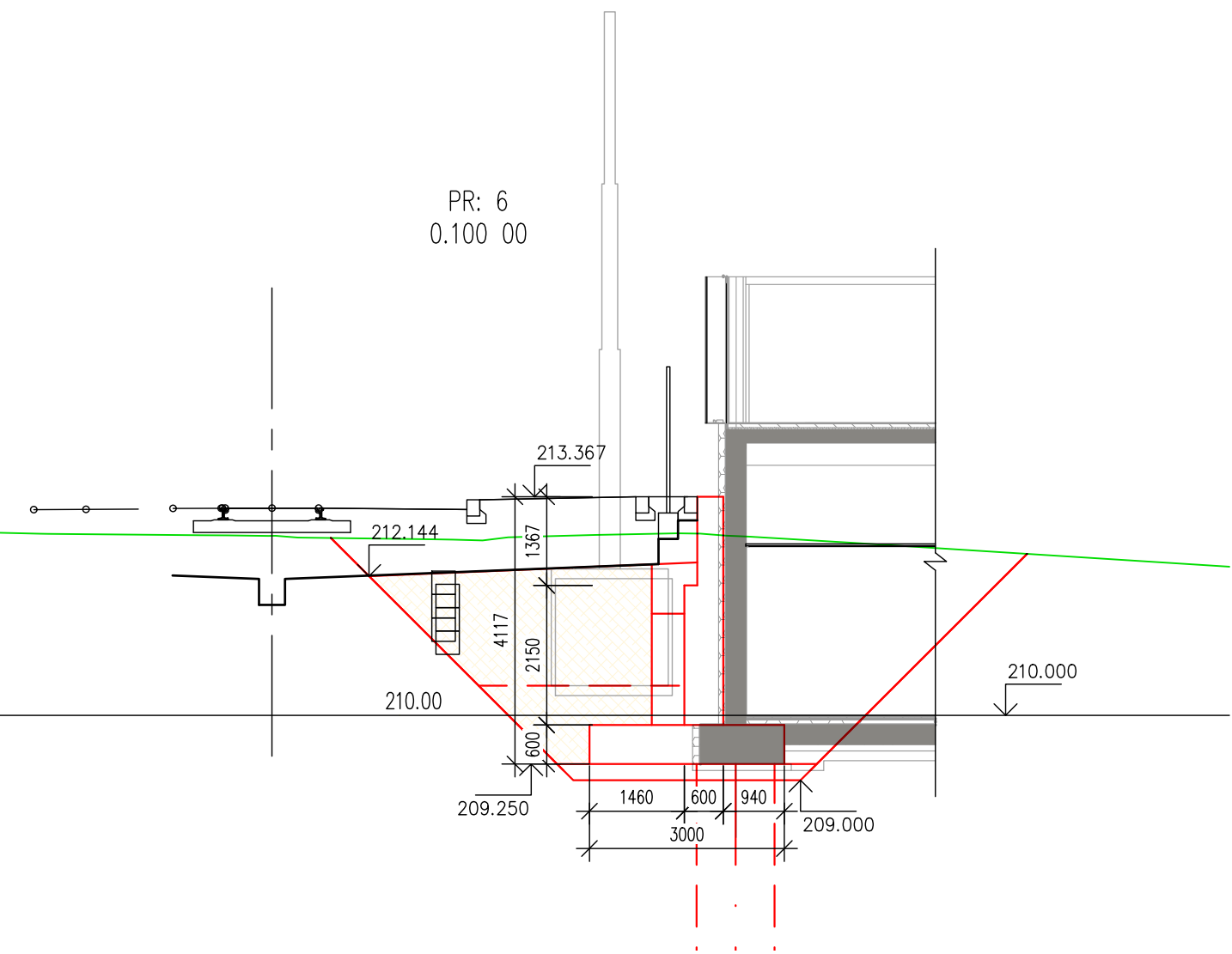
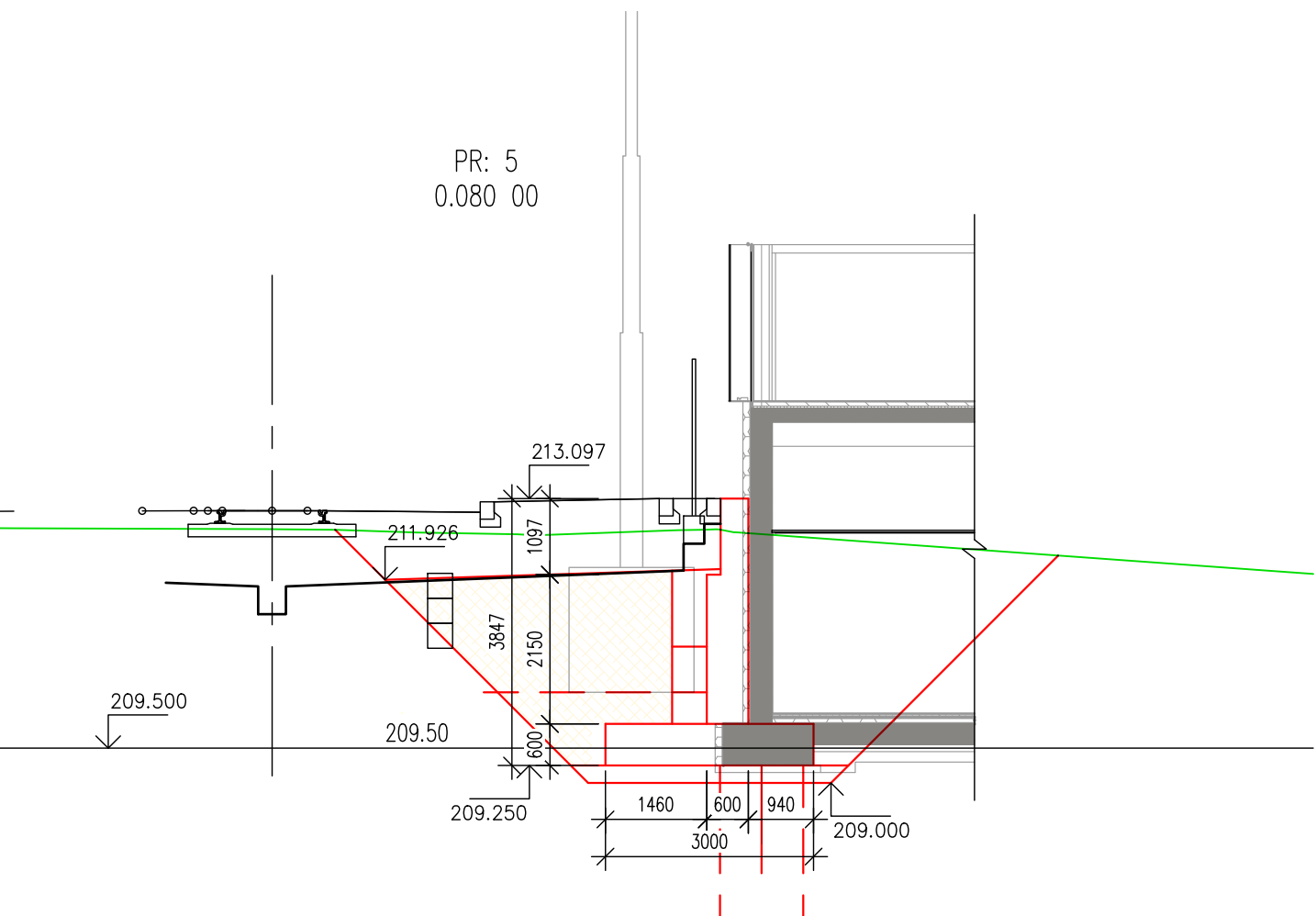
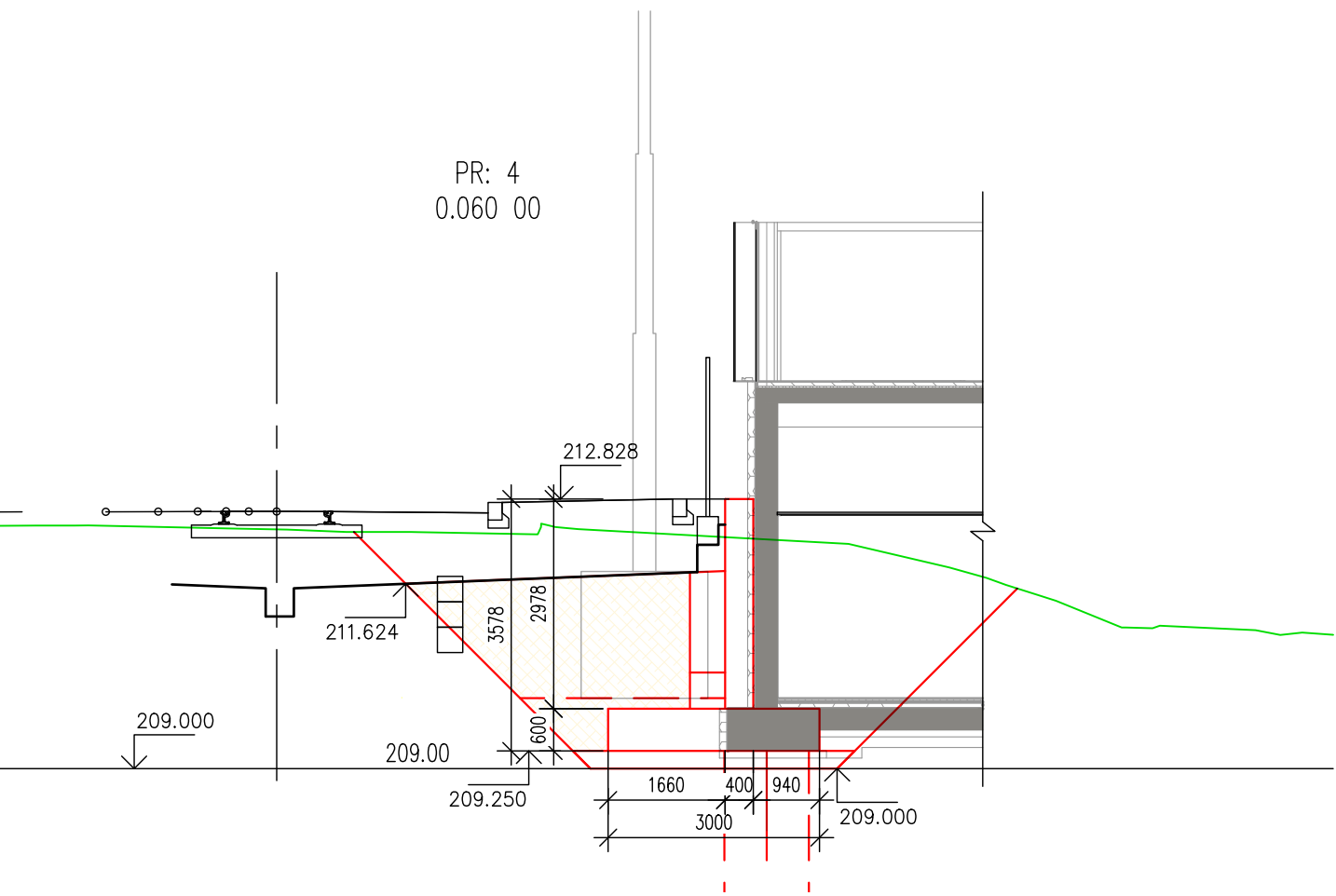




CHARAKTERISTICKÉ PŘÍČNÉ ŘEZY  
M 1:100




PDPS

D.1.2 3. STAVBA

STAVEBNÍK <b>DOPRAVNÍ PODNIK MĚSTA BRNA, a. s.</b> Hlinky 64151, Pisárky, 603 00 Brno		 Dopravní podnik města Brna a.s.
GENERALNÍ PROJEKTANT <b>METROPROJEKT Praha a.s.</b> I.P. Pavlova 2/1786, 120 00 Praha 2		
HLAVNÍ INŽENÝR PROJEKTU ING. TOMÁŠ POKORNÝ		ČÍSLO ZÁKAZKY 7908MP
KOORDINÁTOR PROJEKTU A PROJEKTANT <b>PK OSSENDORF s.r.o.</b> Tomešova 1, 602 00 Brno		 PROJEKTOVÁ KANCELÁŘ <b>OSSENDORF</b> BRNO
HLAVNÍ INŽENÝR PROJEKTU ING. VLASTISLAV NOVÁK Ph.D.		

SO 203.1 ZEĎ LANOVKA - ŽB KONSTRUKCE

ZODP. PROJEKTANT	ING. KVĚTOSLAV RUŠAR			
VYPRACOVAL	ING. TOMÁŠ KNOBLOCH			
KONTROLOVAL	ING. JAROMÍR RUŠAR			
KRAJ: JIHOVMORAVSKÝ	KÚ: PISÁRKY (610208)		DATUM	11/2021
AKCE/STAVBA <b>VOZOVNA PISÁRKY, ETAPA III</b> <b>VRÁTNÁ TRANVAJOVÁ SMYČKA, SOUVISEJÍCÍ STAVBY KOMUNIKACÍ, PLOCH A ZAŘÍZENÍ</b> <b>SLUŽEBNÍCH K OBSLUZE BUDOUCÍHO MULTIFUNKČNÍHO SPORTOVNÍHO A KULTURNÍHO PAVILONU</b> <b>D DOKUMENTACE OBJEKTU</b> <b>D.1.2 MOSTNÍ OBJEKTY A ZDI</b>			FORMÁT	6 A4
			STUPEŇ PD	PDPS
			ČÍSLO ZAKÁZKY	2020 089.5      2021 56
			MĚŘÍTKO	1:100
			STAVEBNÍ OBJEKT	ČÍSLO PARÉ
<b>CHARAKTERISTICKÉ PŘÍČNÉ ŘEZY</b>				<b>e</b>